

# 作業計画① 7/22~7/27 緑地内での準備作業

## 準備作業範囲

低木撤去  
フェンス撤去  
仮設フェンス設置

## 7/22~7/27 準備作業範囲

低木撤去  
フェンス撤去  
看板撤去  
仮設フェンス設置  
仮設通路敷設

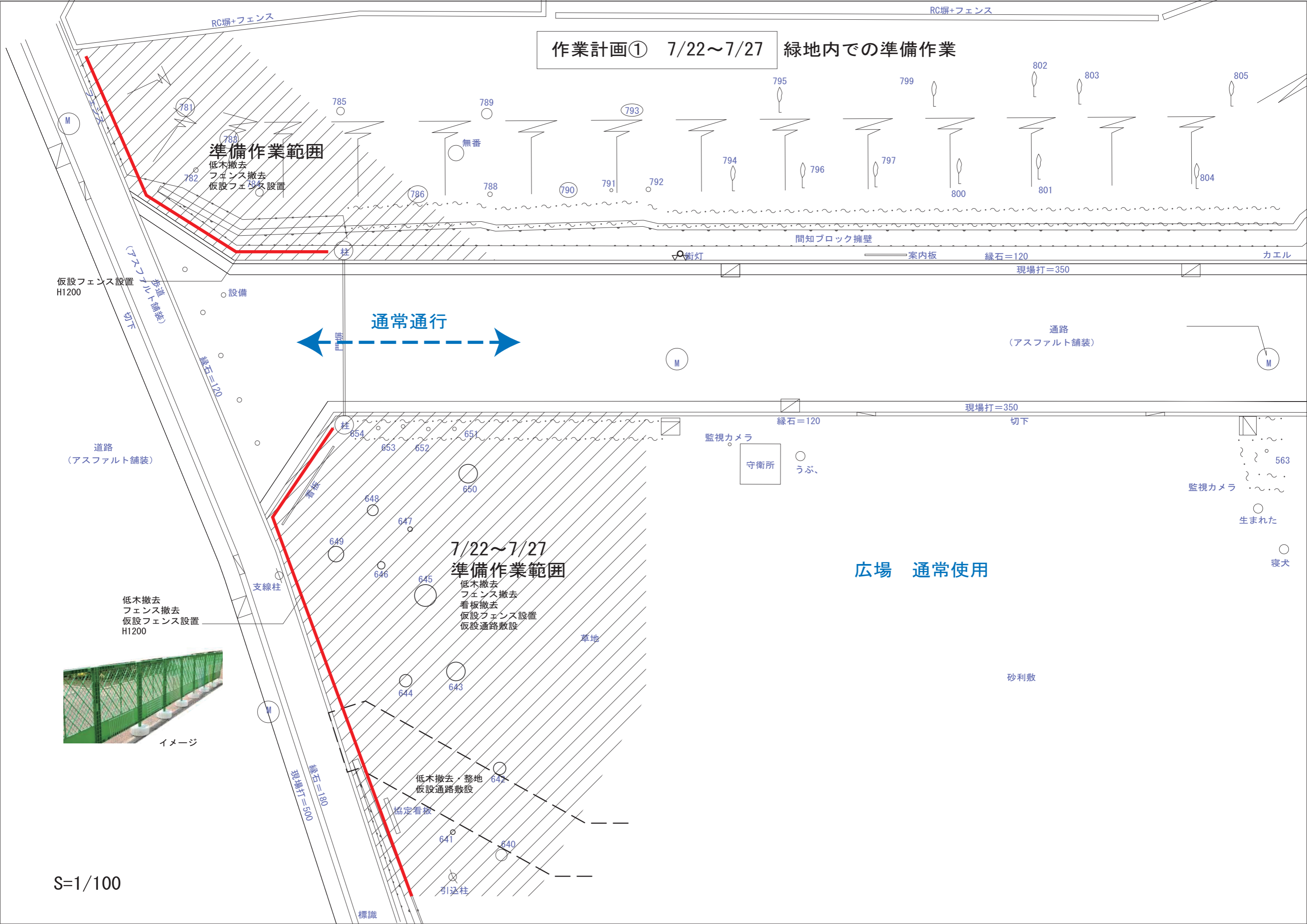
低木撤去・整地  
仮設通路敷設

通常通行

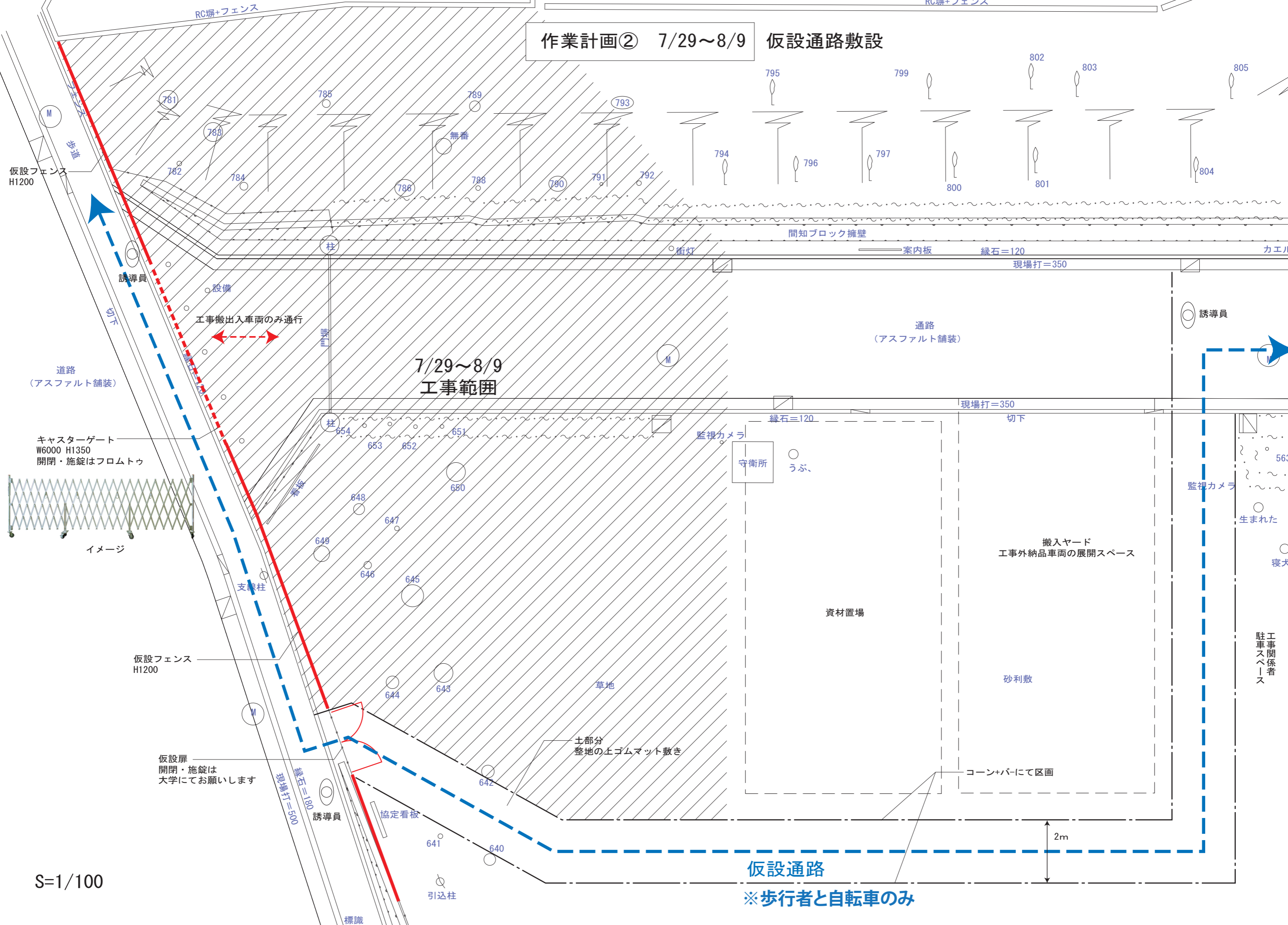
広場 通常使用



S=1/100



# 作業計画② 7/29~8/9 仮設通路敷設



7/29~8/9  
工事範囲

仮設通路  
※歩行者と自転車のみ

S=1/100

仮設フェンス  
H1200

仮設フェンス  
H1200

仮設扉  
開閉・施錠は  
大学にてお願いします

キャスターゲート  
W6000 H1350  
開閉・施錠はフロムトゥー

イメージ

工事搬出入車両のみ通行

通路  
(アスファルト舗装)

搬入ヤード  
工事外納品車両の展開スペース

資材置場

砂利敷

土部分  
整地の上ゴムマット敷き

工事関係者  
駐車スペース

監視カメラ

監視カメラ

生まれた

寝犬

563

カエル

案内板

緑石=120

現場打=350

間知ブロック擁壁

街灯

設備

誘導員

誘導員

柱

柱

支線柱

誘導員

協定看板

641

640

引込柱

標識

781

783

782

784

785

789

無香

793

788

788

780

791

792

795

799

802

803

805

794

796

797

800

801

804

緑石=120

現場打=350

切下

守衛所

うぶ、

654

653

652

651

648

647

646

645

644

643

649

646

645

644

643

644

643

642

641

640

現場打=500

緑石=180

2m

